

ETL



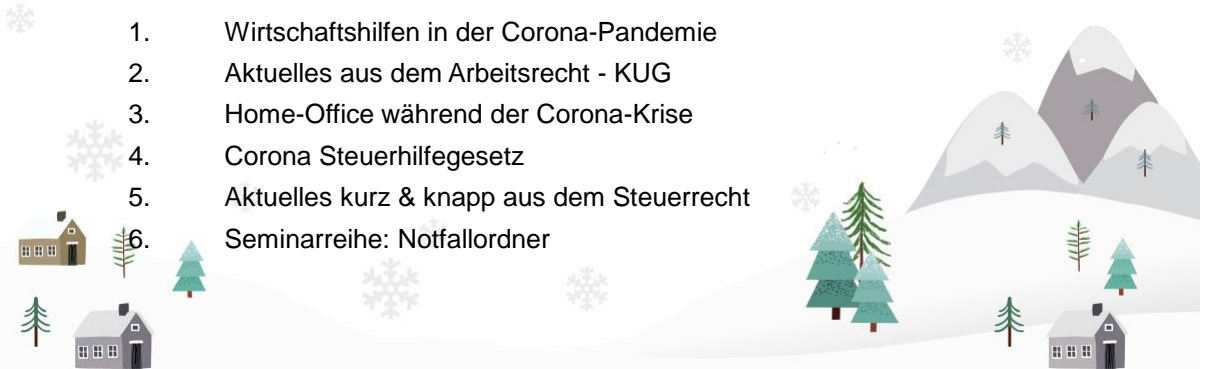
Monatsticker

So sparen Sie Steuern!

ETL Wir beraten
die Zukunft

Gleich geht's los

1. Wirtschaftshilfen in der Corona-Pandemie
2. Aktuelles aus dem Arbeitsrecht - KUG
3. Home-Office während der Corona-Krise
4. Corona Steuerhilfegesetz
5. Aktuelles kurz & knapp aus dem Steuerrecht
6. Seminarreihe: Notfallordner



ETL



Wirtschaftshilfen in der Corona-Pandemie

Aktuelles



Wirtschaftshilfen in der Corona-Pandemie - Aktuelles

	Förderzeitraum	Erstantrag bis ...	Änderungsantrag / Korrektur der Kontoverbindung bis ...	Schlussrechnung bis ...	Anfallende Rückzahlungen bis...
Überbrückungshilfe I	Juni 2020 bis August 2020	... 9. Oktober 2020	... 9. Oktober 2020	... 31. Dezember 2022	
Überbrückungshilfe II	September 2020 – Dezember 2020	... 31. März 2021	... 30. Juni 2021	... 31. Dezember 2022	
November- /Dezemberhilfe	November 2020 u./o. Dezember 2020	... 30. April 2021	... 31. Juli 2021	... 31. Dezember 2022	
Überbrückungshilfe III – mit Abschlagszahlungen	November 2020 – Juni 2021	... 30. Juni 2021	... 2. November 2021	... 31. Dezember 2022	
Überbrückungshilfe III ohne Abschlagszahlungen		... 2. November 2021	... 2. November 2021		
Neustarthilfe - mit prüfenden Dritten	Januar 2021 bis Juni 2021	... 2. November 2021	... 2. November 2021	... 30. Juni 2022	... 30. Juni 2022
Neustarthilfe – ohne prüfenden Dritten (Eigenantrag)			... 2. November 2021	... 31. Dezember 2021	
Überbrückungshilfe III Plus	Juli 2021 bis Dezember 2021	... 31. März 2022	... 31. März 2022	... 31. Dezember 2022	
Neustarthilfe Plus – mit/ohne prüfenden Dritten	Juli 2021 bis September 2021	... 31. März 2022	... 31. März 2022	... 31. März 2022	... 30. September 2022

3

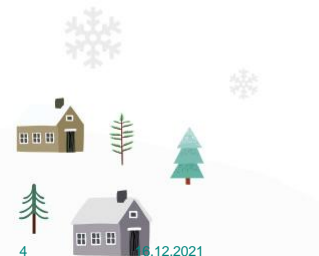
16.12.2021

Monatsticker

ETL

Wirtschaftshilfen in der Corona-Pandemie - Aktuelles

- Überbrückungshilfe III: Schlussrechnung bis 31.12.2022 verlängert
- Überbrückungshilfe III Plus/Neustarthilfe Plus: Verlängerung der Antrags- und Änderungsfrist & Frist für die Schlussrechnung
- Anhebung Beihilferahmen z.B. Kleinbeihilfen von 1,8 Mio. auf 2,3 Mio. Euro, Fixkostenhilfe von 10 Mio. auf 12 Mio. Euro
- Verlängerung der Corona-Wirtschaftshilfen bis Ende März 2022



4

16.12.2021

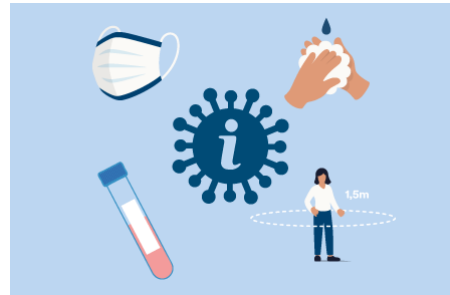


Monatsticker



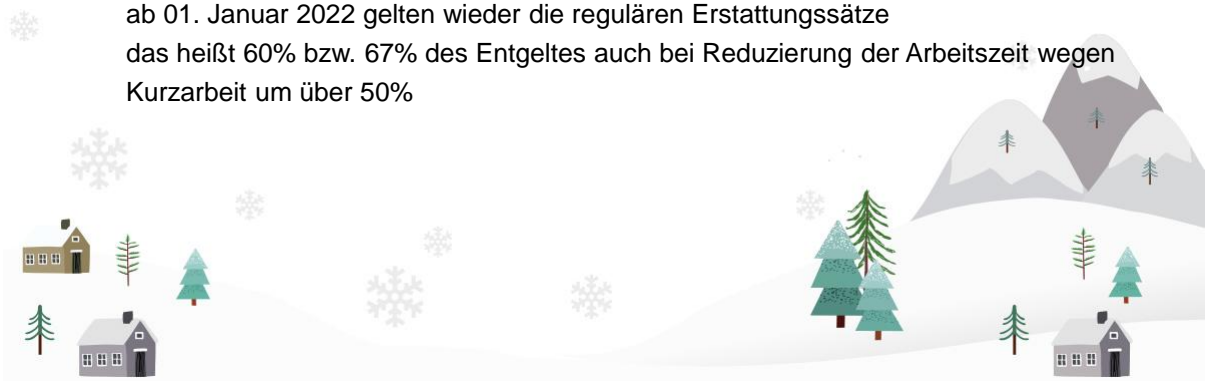
Arbeitsrecht

Rund um Corona



Arbeitsrecht – KUG aktuell

- erleichterter Zugang bis 30.03.2022 verlängert
 - weiterhin 24 Monate insgesamt
 - bisherige vollständige Erstattung der Sozialversicherungsbeiträge wird aber auf die Hälfte reduziert
 - **!!! Erhöhung des Kurzarbeitergeldes nicht verlängert !!!**
- ab 01. Januar 2022 gelten wieder die regulären Erstattungssätze
das heißt 60% bzw. 67% des Entgeltes auch bei Reduzierung der Arbeitszeit wegen Kurzarbeit um über 50%



Home-Office während der Corona-Krise



Home-Office während der Corona-Krise

BFH 09.07.2021 klärt Zweifelsfragen

1. Home-Office-Pauschal
 - Schlüssige Angaben zu den Home-Office-Tagen genügt
 - anderer Arbeitsplatz (beim Arbeitgeber) unschädlich
 - Kosten für Arbeitsmittel/Telefonkosten sind zusätzliche Werbungskosten
 - Tatsächliche Fahrten für öffentliche Verkehrsmittel sind zusätzliche Werbungskosten (mind. Entfernungspauschale)

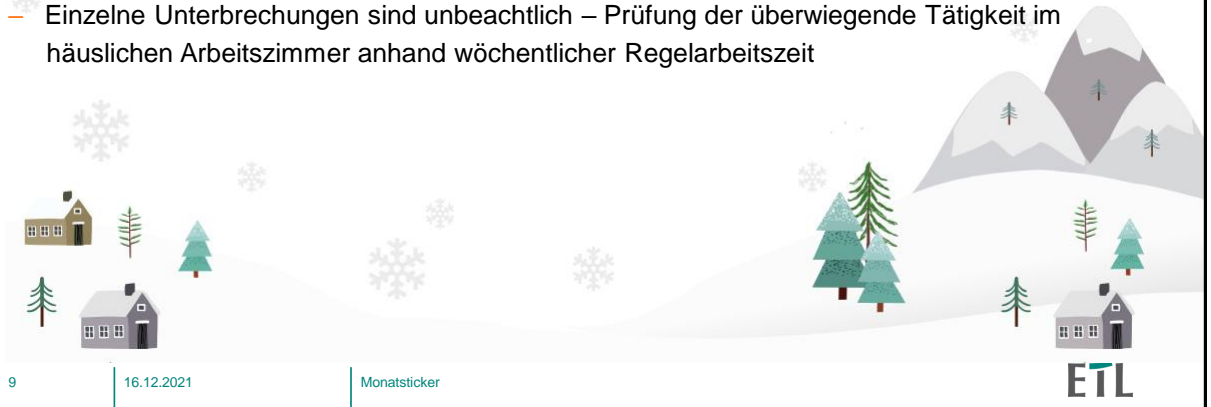
Beispiel: Jahreskarte 700 €, 220 Tage Arbeitstage (davon Home-Office: 100 Tage), 15 km

Ermittlung der Werbungskosten:		
Home-Office-Pauschale	100 Tage x 5 €	500 €
Fahrten Whg./1.Tätigkeitsstätte	120 Tage x 0,30 € x 15 km	450 €
Jahreskarte für den ÖPNV	700 € ./ 450 €	250 €
Werbungskosten gesamt		1.200 €

Home-Office während der Corona-Krise

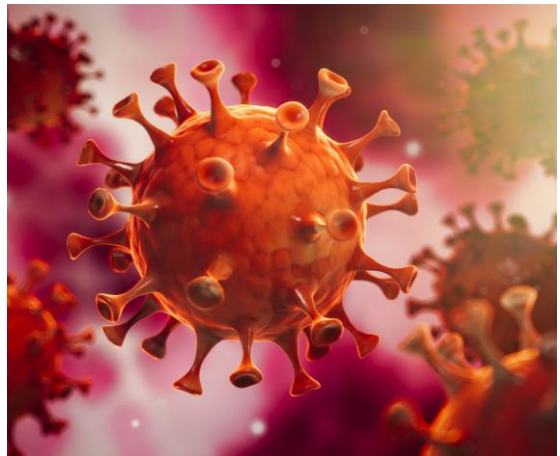
2. Häusliches Arbeitszimmer

- Kein anderer Arbeitsplatz vorhanden, wenn AN der Empfehlung der Bundesregierung gefolgt ist – schriftliche Anweisung des AG nicht erforderlich
- Mittelpunkt der gesamten beruflichen Tätigkeit wird unterstellt
- Einzelne Unterbrechungen sind unbeachtlich – Prüfung der überwiegende Tätigkeit im häuslichen Arbeitszimmer anhand wöchentlicher Regelarbeitszeit



Corona- Steuerhilfegesetz

Was ändert sich in 2022?



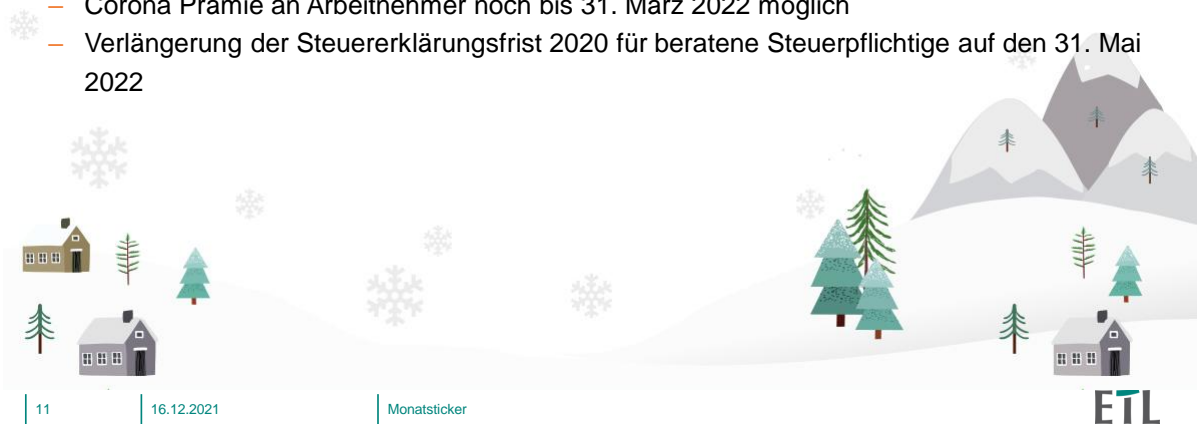
ETL

Corona-Steuerhilfegesetz



In 2022 gelten noch folgende Maßnahmen fort:

- Ermäßigter Umsatzsteuersatz in Höhe von 7% für Speisen wird bis zum 31. Dezember 2022 verlängert
- Corona Prämie an Arbeitnehmer noch bis 31. März 2022 möglich
- Verlängerung der Steuererklärungsfrist 2020 für beratene Steuerpflichtige auf den 31. Mai 2022



11

16.12.2021

Monatsticker

ETL

Corona-Steuerhilfegesetz



In 2022 wegfallen werden (Stand November 2021):

- Steuerfreie Zuschüsse zum Kurzarbeitergeld (wieder steuerpflichtig)
- Degressive AfA für bewegliche WG des Anlagevermögens
- Verlängerung der Reinvestitionsfrist nach § 6b EStG
- Verlängerung der Investitionsfrist nach § 7g EStG
- Erweiterter Verlustrücktrag
- Homeoffice-Pauschale
- Absenkung Grenze für Kurzarbeitergeld (10% statt 1/3)
- Vereinfachter Zugang zur Grundsicherung
- Verlängerte Abgabefristen für die Steuererklärungen (ab VZ 2021)

12

16.12.2021

Monatsticker

ETL

Aktuelles kurz & knapp



Aktuelles Kurz & Knapp

- Änderungen ab 01.01.2022:
 - Landwirte: Absenkung des Steuersatzes auf **9,5%**
 - Elektronische Arbeitsunfähigkeitsbescheinigung – elektronischer Datenabruf bei Krankenkasse möglich
 - Neuerungen im AG-Meldeverfahren bei:
 - Geringfügig Beschäftigten
 - Steuernummer des AG
 - Identifikationsnummer des AN
 - Kurzfristig Beschäftigten
 - neues Datenfeld „Kennzeichen Krankenversicherung“
 - Meldung zu Vorbeschäftigungszeiten durch Minijobzentrale an AG
 - Anforderung digitaler Unterlagen:
 - Elektronische Entgeltunterlagen
 - Elektronische Betriebsprüfung

Aktuelles Kurz & Knapp

- Änderungen ab 01.01.2022
 - Hinzuverdienstgrenze Altersrentner sinkt auf **6.300 Euro**
 - Verpflichtender Arbeitgeberzuschuss von **15%** zur bAV bei Entgeltumwandlungen
 - Mindestlohnerhöhung
 - Ab 01.01.2022: 9,82 Euro
 - Ab 01.07.2022: 10,45 Euro
- Steuererklärungsfrist für VZ 2020 um 3 Monate verlängert
- Antragsmöglichkeiten für Liebhaberei bei Photovoltaikanlagen & Blockheizkraftwerken

15

16.12.2021

Monatsticker

ETL

ETL

Notfallordner

Unternehmervollmacht



Notfallordner – Unternehmensvollmacht - Fallbeispiel

- Frau Muster ist Inhaber eines Unternehmens
- Unternehmen hat 4 Mitarbeiter
- Ehemann macht die Buchhaltung
- Frau Muster hat einen Verkehrsunfall und fällt ins Koma
- eine Notfallplanung und Vollmacht gibt es nicht

Folgen:

- das Unternehmen ist kopf- und führungslos, es gibt keine gesetzliche Vertretungsmacht zwischen den Ehegatten
- Herr Muster stellt beim Betreuungsgericht (Amtsgericht) einen Antrag, um als Betreuer eingesetzt zu werden
- das Gericht verweist auf Bearbeitungsdauer von 3-6 Wochen und informiert, dass auch ein „Fremdbetreuer“ eingesetzt werden kann

17

16.12.2021

Monatsticker

ETL

Notfallordner – Unternehmensvollmacht - Fallbeispiel

weitere Folgen:

- die Bank weigert sich, ohne Vollmacht und nachgewiesener Betreuerstellung Verfügungen des Ehemanns auszuführen
- Zahlungsziele können nicht eingehalten werden (z.B. Krankenkasse droht wegen nicht gezahlter Sozialversicherungsbeiträge mit Insolvenzantrag)
- niemand kennt das Passwort des Arbeitscomputers von Frau Muster, auf dem wichtige Dokumente für den Geschäftsbetrieb gespeichert sind
- auch Schlüsselinformationen über wichtige Kunden / Lieferanten sind nur Frau Muster bekannt

18

16.12.2021

Monatsticker

ETL

Notfallordner – Unternehmensvollmacht - Fallbeispiel

Fazit:

Für das Unternehmen tritt eine existenzgefährdende Situation ein, durch:

- den Verlust der Handlungsfähigkeit
- die mögliche ungewollte Unternehmensnachfolge
- die unerwartete finanzielle Belastung

Zudem: Existenzgefährdung der Familie



Lösung: Unternehmensvollmacht und Notfallkoffer



19

16.12.2021

Monatsticker

ETL

Notfallordner – Unternehmensvollmacht

Im Unternehmen sollte immer jemand sein, der Entscheidungen treffen kann und das Geschäft weiterführen kann. Dieser benötigt Ihre Vollmacht!

- für den Fall, dass Sie nicht entscheiden können
- keine automatische Vertretung durch Ehegatten
- Vollmacht verhindert Einsetzung eines Betreuers
- Generalvollmacht mit Handlungsvollmacht über den Tod hinaus für Vertrauten / Ehegatten / Kind / Mitarbeiter mit Leitungskennntnissen
- Vollmacht sollte notariell erteilt werden (wenn Grundstücke betroffen sind)/ ev. Bankvollmacht gesondert erteilen
- sollte Anweisungen enthalten, was mit dem Unternehmen bei längerer Krankheit geschehen soll

20

16.12.2021

Monatsticker

ETL

Notfallordner – Unternehmensvollmacht

Umgang mit der Vollmacht:

- muss Bevollmächtigtem im Original ausgehändigt sein
- muss klar regeln, ab wann sie in Kraft tritt
- sollte auf betriebliche Belange begrenzt sein, wenn Bevollmächtigter kein Familienmitglied ist
- ist Bevollmächtigter Familienmitglied, sollte neben der Vollmacht eine Vorsorgevollmacht und eine Patientenverfügung errichtet werden

21

16.12.2021

Monatsticker

ETL

Notfallordner

Alle wichtigen Unterlagen und Informationen werden zentral hinterlegt bzw. zusammengefasst

Dazu gehören:

- Passwörter (PC, Handy, Patente, Lizenzen)
- Liste aller Schlüssel (Bankschließfach, Geschäftsräume inkl. Ersatzschlüssel)
- Bankdaten / Zugang zum Online-Banking (Kontenverzeichnis)
- Finanzstatus des Unternehmens
- Versicherungen (inkl. Kopien der Policen)
- wichtige Telefonnummern (Steuerberater, Anwalt, Notar)
- Verträge (Gesellschaftsvertrag, -beschlüsse, Handelsregisterauszüge, Grundstücke, Handelsregisterauszüge, Geschäftsführervertrag)
- Verträge Arbeits-, Miet- (Geschäftsräume, Lagerhalle), Leasing- (Büroeinrichtung und Kfz) und Kreditverträge etc.

22

16.12.2021

Monatsticker

ETL

Notfallordner

- Liste aller Vollmachten (Bankvollmacht, Prokura, Handlungsvollmacht)
- Testament; Erb- und/oder Ehevertrag
- aktueller Jahresabschluss des Unternehmens inkl. aktueller Steuerbescheide
- Liste der geschäftlichen Immobilien (Grundbuchauszüge)
- Liste der wichtigsten Kunden und Lieferanten mit den dazugehörigen Vertragsbedingungen (Skonto, Rabatte, Gewährleistungsabsprachen, Garantien, Ratenzahlung)
- Maßnahmenkatalog mit Handlungsanweisungen dazu, was im Unternehmen/ der GmbH und privat umgehend geregelt werden muss
- persönliche Überlegungen für die Zukunft des Unternehmens

23

16.12.2021

Monatsticker

ETL

ETL wünscht Frohe Weihnachten!

Monatsticker
So sparen Sie Steuern!

ETL
Wir kämpfen an Ihrer Seite!
INFORMATIONEN RUND UM STEUERN & RECHT
COVID-19

Bleiben Sie Gesund!!

Es ist viel zu tun!
Wir beraten Sie gern.