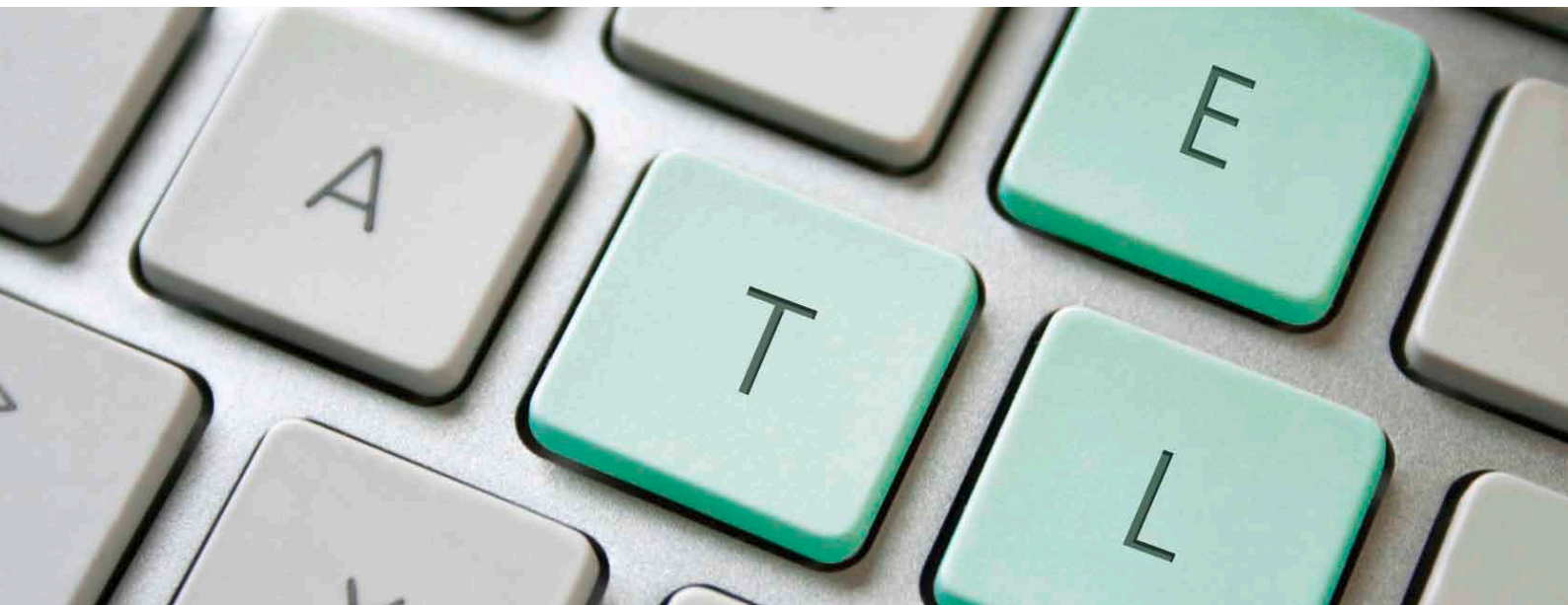




Steuerberatung in Köthen

Persönlich, kompetent und mit Weitblick

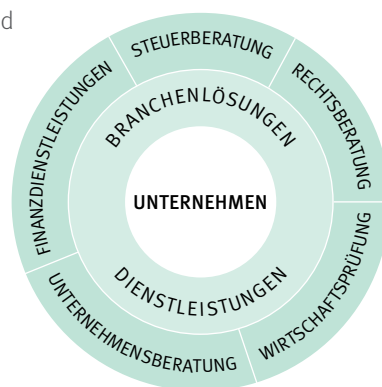


Die ETL-Gruppe

Mehr als 40 Jahre Kompetenz im Verbund

Unsere Kanzlei gehört der international agierenden ETL-Gruppe an, die unter ihrem Dach Steuerberater, Rechtsanwälte, Wirtschaftsprüfer, Unternehmensberater und Finanzdienstleister vereint. Mit mehr als 700 Standorten ist die ETL – European Tax & Law – eines der führenden Beraternetzwerke Europas und berät kleine und mittlere Unternehmen, Freiberufler und Selbstständige aller Branchen. Bereits mehr als 120.000 Mandanten profitieren unter dem Motto „Kompetenzen, die sich ergänzen“ von der Stärke und Sicherheit dieses dicht verzahnten Experten-Netzwerks.

Als Ihr persönlicher ETL-Berater halten wir alle Fäden in der Hand und begleiten Sie in allen Phasen Ihrer Unternehmensentwicklung. Dabei können wir jederzeit auf das Wissen unserer Partner zurückgreifen und vermitteln Ihnen bei Bedarf genau die Experten und Dienstleistungen, die Sie benötigen. Mit einer für Ihr Unternehmen maßgeschneiderten Rundum-Betreuung, unseren spezialisierten Branchenlösungen sowie den exklusiv verfügbaren Software-Lösungen verschaffen wir Ihnen einen entscheidenden Wettbewerbsvorteil.



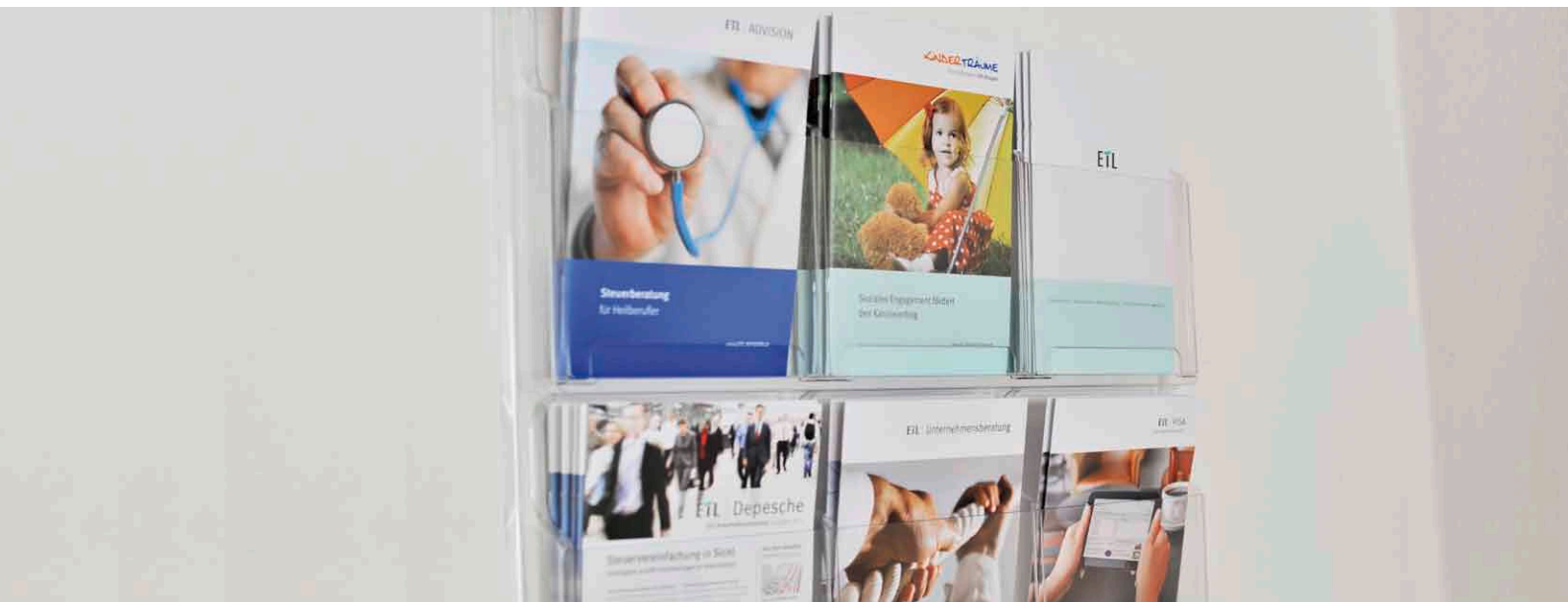


Unsere Kompetenz für Ihren Erfolg Mit uns sind Sie gut beraten

Wer kennt Ihr Unternehmen besser als Ihr Steuerberater? Als Ihr externer Partner wissen wir, wie das Herz Ihres Unternehmens schlägt und verknüpfen dieses Wissen mit einem neutralen, klaren Blick für das Wesentliche. So helfen wir Ihnen, mit den richtigen Entscheidungen die Weichen für zukünftige Entwicklungen richtig zu stellen. Das ist die Basis unseres gemeinsamen Erfolgs, dem unserer Kanzlei und vor allem dem Ihres Unternehmens. Kommen Sie zu uns – wir freuen uns auf Sie!

Damit dieser Erfolg auch in Zukunft Bestand hat, setzen wir auf Innovation. Denn nur mit der Bereitschaft, sich ständig weiterzuentwickeln, lassen sich zukünftige Herausforderungen meistern. Es ist wichtiger denn je, schnell zu reagieren und flexibel zu bleiben. Wir machen dies möglich und haben uns auf einige Branchen spezialisiert. Dadurch begegnen wir allen Herausforderungen gezielt und haben stets die bestmöglichen Antworten auf alle Veränderungen parat.

Durch weitere Büros in Halberstadt und Quedlinburg sind wir auch überregional tätig. Unsere Mandanten kennen wir persönlich und pflegen einen vertrauten Kontakt. Gerne besuchen wir Sie auch vor Ort, um Sie und Ihr Unternehmen besser kennenzulernen.



Mehr als klassische Steuerberatung

Persönlich, kompetent und mit Weitblick

Steuerberatung ist die Kernkompetenz unserer Kanzlei. Wir beraten Unternehmen aller Branchen in steuerlichen, betriebswirtschaftlichen sowie unternehmerischen Belangen und begleiten sie in allen Entwicklungsphasen: von der Gründung über die Expansion bis zur Nachfolgeregelung. Neben der klassischen Steuerberatung bieten wir branchenspezifische Beratungslösungen.

Steuerberatung

Wir erstellen individuelle Lösungskonzepte zur Ausschöpfung Ihrer steuerlichen Möglichkeiten und Senkung Ihrer Steuerlast. Wir unterstützen Sie bei der Erfüllung Ihrer steuerlichen Rechte und Pflichten. Zudem vertreten wir Sie gerne vor Finanzbehörden und Finanzgerichten und unterstützen Sie bei Betriebsprüfungen.

Finanzbuchhaltung

Wir beraten Sie in allen Fragen und helfen dabei, eine intelligent strukturierte und transparente Finanzbuchhaltung aufzubauen – egal, ob diese im eigenen Haus durchgeführt oder an uns ausgelagert wird. Monatliche betriebswirtschaftliche Analysen und Auswertungen bieten Ihnen ein wertvolles Informations- und Steuerungsinstrument.

Bilanzen & Steuererklärungen

Wir erstellen Ihre Jahresabschlüsse nach Handels- und Steuerrecht. Darüber hinaus übernehmen wir für Sie alle betrieblichen Steuererklärungen wie Umsatzsteuer, Gewerbesteuer, Körperschaftsteuer und Gewinnfeststellung. Wir erstellen Zwischenbilanzen, vorläufige Kreditbilanzen und Ergänzungsbilanzen. Private Steuererklärungen runden unser Angebot ab.

Lohn- und Gehaltsabrechnungen

Wir übernehmen Ihre Lohn- und Gehaltsabrechnung, kompetent und termintreu. Hierdurch sparen Sie Zeit und erhöhen Ihre Flexibilität. Wir erstellen Ihnen gerne einen kostenfreien Vergleich Ihrer bisherigen internen Kosten und der Kosten für eine Auslagerung der Abrechnungen an uns.

Betriebswirtschaftliche Beratung

Unsere langfristigen Betriebsentwicklungsprognosen und ein Vergleich von Finanzierungsalternativen wie Kauf, Leasing etc. bringen Ihnen Planungssicherheit. Weitere Leistungen sind eine Kosten-Nutzen-Analyse, die Identifikation von Wirtschaftsförderungsmaßnahmen, Mindestumsatz- und Gewinnbedarfsrechnungen sowie eine umfassende Beratung zur Altersvorsorge und Vermögensbildung.

Weiterführende Leistungen

Neben der klassischen Steuerberatung stehen wir Ihnen auch anderweitig beratend zur Seite. Beispielsweise unterstützen wir Sie auch bei privaten Investitionen, Vermögensbildung und -übertragung. Weiterhin beraten wir Sie bei der Regelung Ihrer Unternehmensnachfolge. Wir helfen Ihnen dabei, einen geeigneten Nachfolger für Ihr Unternehmen zu finden, und stehen Ihnen in der Übergangsphase mit Rat und Tat zur Seite. Bei Bedarf greifen wir dabei auf Experten der ETL-Gruppe zurück. So können Sie sicher sein, stets optimal beraten zu werden.

Wir sind die Branchenspezialisten

Jeder Wirtschaftszweig ist einzigartig und bringt spezielle Herausforderungen mit sich. Unsere eigens entwickelten Beratungslösungen gehen gezielt auf die Besonderheiten unterschiedlicher Branchen ein und überzeugen durch maßgeschneiderte Lösungen. Wir verfolgen aktuelle Trends und Entwicklungen, kennen die wichtigsten Multiplikatoren und wissen genau, was Ihre Branche bewegt. Ihr Vorteil: Sie erhalten eine Beratung, die nicht nur individuell auf Ihre Anforderungen zugeschnitten ist, sondern die auch die in Ihrem Wirtschaftszweig wesentlichen Erfolgsfaktoren berücksichtigt.



ETL | ADMEDIO

Steuerberatung für Heilberufler

Heutzutage müssen Heilberufler denken und handeln wie Unternehmer. Dabei ist die Gratwanderung zwischen guter Patientenbetreuung einerseits und einer klugen Praxisführung andererseits ein echter Balanceakt. Wir haben uns auf die steuerliche und betriebswirtschaftliche Beratung von Heilberuflern spezialisiert und halten Ihnen den Rücken frei für das, was wirklich wichtig ist: die Behandlung Ihrer Patienten.

Als erfahrene Branchenexperten wissen wir, was den Gesundheitsmarkt bewegt und kennen die entscheidenden Erfolgsfaktoren. Unser weit verzweigtes Netzwerk besteht aus wesentlichen Kooperationspartnern des Gesundheitswesens. Zu unseren Mandanten zählen Ärzte, Zahnärzte, Physiotherapeuten und Apotheken.

Unsere eigens für den Gesundheitsmarkt entwickelte Software-Lösung ist ein ausgefeiltes Buchhaltungs- und Informationsinstrument. Dieses fasst die betriebswirtschaftlichen Kennzahlen übersichtlich zusammen und vereint Praxis- und Unternehmenssteuerung sowie Finanzbuchhaltung. So sind Sie über die wirtschaftliche Lage Ihrer Praxis stets informiert. Sie erkennen, wo Sie im Vergleich zu Mitbewerbern stehen, und können die richtigen unternehmerischen Entscheidungen treffen.

Wünschen Sie weitere Informationen oder ein unverbindliches Beratungsgespräch?

Bitte nehmen Sie Kontakt mit uns auf oder bestellen Sie unsere Spezialbroschüre ETL | ADVISION.



Leistung zählt

Steuernachzahlungen vermeiden – unsere Steuerprognose

Eins ist sicher: Die Steuer! Aber wissen Sie schon im Voraus, wie viel Steuern Sie zahlen müssen? Anhand Ihres monatlichen Gewinns, Ihrer sonstigen Einnahmen und der abzugsfähigen Ausgaben berechnen wir für Sie regelmäßig, welche Steuerlast Sie letztendlich zu tragen haben. Unter Berücksichtigung der bereits festgesetzten und gezahlten Steuern sagen wir Ihnen dann, wie viel Geld Sie für eine Steuernachzahlung zurücklegen sollten, oder ob Sie mit einer Steuererstattung rechnen können.

Nicht mehr Steuern zahlen als nötig – unsere Steuercheckliste

Viele Steuerpflichtige verschenken Geld, indem sie nicht alle Abzugs- und Gestaltungsmöglichkeiten konsequent ausnutzen. Damit Ihnen dies nicht passiert, arbeiten wir mit System. In unserer Steuercheckliste vereinigen sich alle Steuersparpotentiale, die für Sie in Frage kommen. Wir prüfen mit Ihnen die Checkliste und zeigen Ihnen, welche Maßnahmen erforderlich sind, um alle steuerlichen Vergünstigungen in Anspruch zu nehmen. Gleichzeitig planen wir bereits für das Folgejahr, was Sie zur Steuersenkung unternehmen können.



Unternehmensberatung

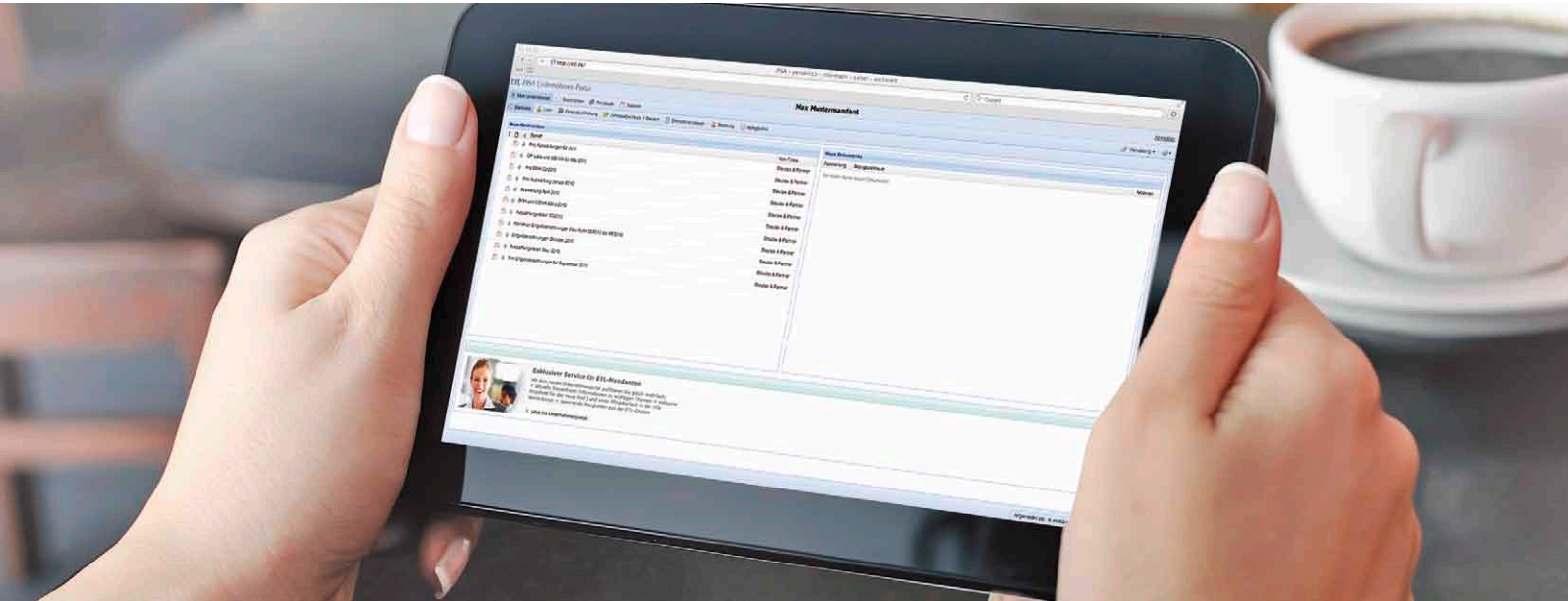
Von der Unternehmensgründung bis zur Nachfolge

Wir sind Partner in jeder Lebensphase Ihres Unternehmens und setzen auf persönliche Beratung von Mensch zu Mensch mit individuell angepassten Konzepten. Beratend unterstützen wir Sie bei allen betriebswirtschaftlichen Entscheidungen, beispielsweise bei Investitionen, Umstrukturierungen, Finanzierungsangelegenheiten sowie Fördermittelrecherchen.

Wir analysieren Ihre Unternehmensstruktur, identifizieren Ihre Schwachstellen und bauen Ihre Stärken aus. Unser Ziel ist, Ihnen tragfähige Lösungsansätze aufzuzeigen, Ihre wirtschaftliche Situation zu optimieren und Ihre Positionierung am Markt zu verbessern.

Wir führen Marktrecherchen durch und haben Zugang zu aktuellen Branchen Kennzahlen. Wir analysieren Ihr Unternehmen und erstellen einen aussagekräftigen Controllingbericht. Wir führen Soll-Ist-Vergleiche sowie effektive Check-Ups durch. Wir erstellen Ihr individuelles Finanzkonzept mit Liquiditätsplänen nach Maß. Wir überprüfen Ihre Kapitaldienst- und Zahlungsfähigkeit und zeigen Ihnen Strategien zur Verbesserung Ihrer Kennzahlen.

Wir tun alles, damit Sie wissen, wo Sie im Markt stehen und wie Sie Ihre Position optimieren können. Für ein rundum sicheres Gefühl auf Ihrem erfolgreichen Weg.



ETL | PISA

Unser Unternehmerportal

Persönlich Informativ Sicher Archiviert

ETL | PISA dient der sicheren Kommunikation zwischen Ihnen und Ihrem ETL-Steuerberater und bietet aktuelle Informationen rund um die eigene Lohn- und Finanzbuchhaltung, betriebliche Steuern, Einkommensteuer sowie die BWA und den Jahresabschluss. Alle Informationen, Dokumente und Belege sind webbasiert archiviert. ETL | PISA ist zertifiziert und so sicher, dass auch nach zehn Jahren die prüfungsrelevanten Daten dem Prüfer im aktuellen technischen Standard übergeben werden können. Für persönliche Unterlagen gibt es ein Archiv, zu dem ausschließlich Sie als Unternehmer Zugang haben.

ETL | Unternehmerportal

Das Unternehmerportal ist Teil von ETL | PISA. Hier stehen Ihnen als ETL-Mandant exklusive Informationen rund um das Unternehmen sowie viele Vorteilsangebote der ETL-Gruppe zur Verfügung.

QR-Code scannen und das ETL | PISA-Video auf Ihrem Smartphone oder Tablet ansehen.



www.ETL-PISA.de

Gute Gründe, unser Mandant zu sein

- **Über 40 Jahre Kompetenz in der Steuerberatung**

Unsere Kanzlei gehört der international agierenden ETL-Gruppe an, einem der führenden Beraternetzwerke Europas. Sie profitieren von einem persönlichen Ansprechpartner, der jederzeit auf das umfangreiche Expertenwissen seiner Partner zurückgreifen kann.

- **Kompetente Rundum-Beratung**

Die ETL-Gruppe vereint neben der Steuerberatung weitere Leistungen wie Rechtsberatung, Wirtschaftsprüfung, Unternehmensberatung und Finanzdienstleistungen. Auf diese Weise unterstützen wir Sie über alle Unternehmensphasen hinweg.

- **Spezialisierte Steuerberatung**

Neben der klassischen Steuerberatung haben wir uns auf einige Branchen spezialisiert. Auf diese Weise gehen wir gezielt auf die Besonderheiten unterschiedlicher Wirtschaftszweige ein und berücksichtigen deren wesentliche Erfolgsfaktoren.

- **Innovative Software-Lösungen**

Moderne und branchenbezogene Software-Lösungen vereinfachen Ihre Buchhaltung und sind ein wertvolles Informationsinstrument. Sie verschaffen Ihnen den entscheidenden Wettbewerbsvorteil und zeugen von unserer Innovationskraft sowie unserem Marktverständnis.

- **Zukunftsweisende Ausbildung**

Wir setzen mit der ETL | Ausbildung auf exzellenten Nachwuchs. Dieser wird von uns selbst ausgebildet, gezielt gefordert und intensiv gefördert.

- **Höchster Beratungsstandard und stetige Weiterbildung**

Unseren hohen Beratungsstandard stellen wir in der ETL | Akademie durch kontinuierliche Weiterbildung sicher. Zahlreiche unserer Steuerfachangestellten haben sich zum Steuerfachwirt qualifiziert. Viele Mitarbeiter konnten wir erfolgreich auf ihrem Weg zum Steuerberater begleiten.

- **Grenzüberschreitende Beratung**

Außerhalb Deutschlands ist die ETL-Gruppe mit über 60 Standorten in 16 Ländern Europas vertreten. So unterstützen wir persönlich Ihre Schritte auf dem europäischen Parkett und beraten Sie mit dem länderspezifischen Know-how unserer Partner vor Ort.

- **Persönliche Betreuung ist unsere Leidenschaft**

Wir beraten persönlich, mit Herzblut und Weitsicht. Die Individualität eines jeden Mandanten sowie das Einstellen auf seine persönlichen und betrieblichen Erfordernisse und Wünsche stehen bei uns an erster Stelle. Bei uns sind Sie stets in den besten Händen.

Wir sind gerne für Sie da



Susanne Borzym

Steuerberaterin

„Wir sehen uns als Ihren Vertrauenspartner. Wir führen Sie sicher durch den sich stetig wandelnden Markt und halten Sie auf dem Laufenden. Ihre Zufriedenheit ist unser Antrieb.“



Michael Schulze

Steuerberater, vereidigter Buchprüfer

„Durch unsere Erfahrung ermöglichen wir Ihnen einen erstklassigen Marktvergleich und schöpfen Ertragspotenziale aus. Wir sind Ihr Partner in jeder Unternehmensphase.“



Thomas Pröhl

Diplom-Finanzwirt

„Wir analysieren Ihre Unternehmensstruktur, identifizieren Schwachstellen und bauen Stärken aus. Unser Ziel ist die Verbesserung Ihrer wirtschaftlichen Situation.“



Unsere Kanzlei befindet sich unweit des Stadtzentrums ca. 100 m vom Friedrichsplatz und 200 m von der „Persiluhr“ entfernt. Parkmöglichkeiten finden Sie direkt auf dem Hof unseres Kanzleigebäudes sowie in der Dessauer Straße.

AS Steuerberatungsgesellschaft Köthen

Niederlassung Köthen

Dessauer Straße 7 · 06366 Köthen

Tel.: (03496) 42 79-0 · Fax: (03496) 42 79-99

as-koethen@etl.de · www.ETL.de/as-koethen



Laden Sie unsere Kontaktdaten und die Broschüre auf Ihr Smartphone oder Tablet.